

2012年度 第6回「九州建築作品発表会」(「建築九州賞(作品賞)」第2次選考会) プログラム

○日程：2012年9月2日(日) 9:45～18:10 (開場9:20)

○会場：九州大学西新プラザ 大会議室 (福岡市早良区西新2-16-23)

9:45 - 10:00	開会 (主催者挨拶・選考部会委員紹介)		
発表セッション	作品名(発表予定順)	所在地	応募者名・所属
住宅部門 1	ユウハウス	熊本県熊本市	松山将勝((株)松山建築設計室)
	始良の家	鹿児島県始良市	松山将勝((株)松山建築設計室)
	ハヤトノイエ	鹿児島県霧島市	前谷英如 / 齊藤翼 / 増田忠史
	楢円の森	宮崎県三股町	中原祐二(中原祐二建築設計事務所)
10:00 - 11:15	House-Sim	熊本県阿蘇市	伊藤憲吾(伊藤憲吾建築設計事務所)
	行橋の家	福岡県行橋市	福田哲也(アーキタンツ一級建築士事務所)
	湯平の家	大分県由布市	柳瀬真澄(柳瀬真澄建築設計工房)
住宅部門 2	Y-HOUSE [太宰府の三角屋根]	福岡県太宰府市	上窪哲也(上窪哲也建築計画事務所)
	小倉の家	福岡県北九州市	黒田克樹・衣非拓((株)ブラックステューディオ)
	津屋崎海岸のワークハウス	福岡県福津市	矢作昌生(矢作昌生建築設計事務所)
	Gazebo House	長崎県長崎市	井上聡(イノウエサトル建築計画事務所)
	OLU HOUSE	長崎県西彼杵郡	井上聡(イノウエサトル建築計画事務所)
	飯塚の住宅	福岡県飯塚市	井手健一郎・木内雄太・島田真理子(リズムデザイン一級建築士事務所)
11:25 - 12:40	小倉タナカ邸	福岡県北九州市	田中昭成(田中昭成ケンチク事務所) / 藤本健生(POI) / 名和研二(なわけんじむ) / 高橋計之(ラバン設備工房)
12:40 - 13:30	休憩		
住宅部門 3	南風原の家	沖縄県南風原町	山本雅紹・柏原宏美(山本雅紹建築設計事務所)
	首里の家	沖縄県那覇市	芦澤竜一(芦澤竜一建築設計事務所)
	葉陰の段床	福岡県福岡市	末光弘和・末光陽子((株)SUEP)
	13:30 - 14:25	京町の家	熊本県熊本市
旧複合ビルA邸	福岡県古賀市	池浦順一郎・光浦高史(DABURA)	
一般建築部門 1	くが歯科医院	佐賀県佐賀市	坂口佳明・福口朋子((有)設計機構ワークス)
	北九州市立大学北方交流センター	福岡県北九州市	赤川貴雄(北九州市立大学)
	14:35 - 15:20	和白青松園	福岡県福岡市
カトリック笹丘教会・聖アウグスチノ修道院	福岡県福岡市	村上晶子(明星大学) / 湯本長伯(九州大学) / 森雅(村上晶子アトリエ)	
15:20 - 15:40	休憩		
一般建築部門 2	妙宣寺保育園	長崎県大村市	家原英生・豊嶋聡子・田原尚直((有)Y設計室) / 三宮玲二
	宇土市立宇土小学校	熊本県宇土市	小嶋一浩・赤松佳珠子・山雄和真((株)シーラカンズアンドアソシエイツ)
	福岡県立太宰府特別支援学校	福岡県太宰府市	妹尾賢二・隈河耕造((株)日建設計)
	15:40 - 16:35	九州産業大学付属九州高等学校 第1期建設工事	福岡県福岡市
中村学園女子高等学校・中学校	福岡県福岡市	妹尾賢二・吉生寛・リヨンソク((株)日建設計)	
一般建築部門 3	佐賀県弁護士会館	佐賀県佐賀市	一ノ瀬勇((株)ケイス)
	熊本西区役所	熊本県熊本市	柏尾栄・野嶋敏・福手拓人((株)三菱地所設計九州支店)
	ショーボンド建設九州支社	福岡県福岡市	菊池慎一郎・西村章・井上雄二((株)竹中工務店設計部)
	16:45 - 17:50	モアナ渡辺通ビル	福岡県福岡市
アーバンネット天神ビル(レソラ天神)	福岡県福岡市	小池正也・壹岐博・豊島朗・落合千明(N T T都市開発) / 山元徹也・吉田信一・稲葉茂(N T Tファシリティーズ九州支店)	
電気ビル共創館	福岡県福岡市	清原一彦・青木幸孝・平川博久・齊藤健志(西日本技術開発株式会社建築部) / 柏尾栄・谷浩志・青柳武宣・野嶋敏・福手拓人((株)三菱地所設計九州支店)	
17:50 - 18:00	閉会 (選考部会長挨拶)		

2012年度

第6回 建築九州賞(作品賞)

第2次選考会

主催 (一社)日本建築学会九州支部

共催 (社)日本建築家協会九州支部・沖縄支部 (一社)日本建築学会福岡支所

九州建築作品発表会

建築九州賞(作品賞)は、九州地方の地域性に立脚してその建築文化や環境形成の向上に貢献した近年の優秀な建築作品を顕彰する事業です。九州建築作品発表会は、九州地方における優れた建築活動を広く紹介するため、第2次選考対象35作品(住宅部門20作品、一般建築部門15作品)について応募者によるプレゼンテーションと質疑を公開で行うものです。多くの皆様方のご来場をお待ちしています。

発表作品

<住宅部門>

ユウハウス / 熊本県熊本市
 始良の家 / 鹿児島県始良市
 ハヤトノイエ / 鹿児島県霧島市
 楢円の森 / 宮崎県三股町
 House-Sim / 熊本県阿蘇市
 行橋の家 / 福岡県行橋市
 湯平の家 / 大分県由布市
 Y-HOUSE [太宰府の三角屋根] / 福岡県太宰府市
 小倉の家 / 福岡県北九州市
 津屋崎海岸のワークハウス / 福岡県福津市
 Gazebo House / 長崎県長崎市
 OLU HOUSE / 長崎県西彼杵郡
 飯塚の住宅 / 福岡県飯塚市
 小倉タナカ邸 / 福岡県北九州市
 南風原の家 / 沖縄県南風原町
 首里の家 / 沖縄県那覇市
 葉陰の段床 / 福岡県福岡市
 京町の家 / 熊本県熊本市
 旧複合ビルA邸 / 福岡県古賀市

<一般建築部門>

くが歯科医院 / 佐賀県佐賀市
 北九州市立大学北方交流センター / 福岡県北九州市
 和白青松園 / 福岡県福岡市
 カトリック笹丘教会・聖アウグスチノ修道院 / 福岡県福岡市
 妙宣寺保育園 / 長崎県大村市
 宇土市立宇土小学校 / 熊本県宇土市
 福岡県立太宰府特別支援学校 / 福岡県太宰府市
 九州産業大学付属九州高等学校 第1期建設工事 / 福岡県福岡市
 中村学園女子高等学校・中学校 / 福岡県福岡市
 佐賀県弁護士会館 / 佐賀県佐賀市
 熊本西区役所 / 熊本県熊本市
 ショーボンド建設九州支社 / 福岡県福岡市
 モアナ渡辺通ビル / 福岡県福岡市
 アーバンネット天神ビル(レソラ天神) / 福岡県福岡市
 電気ビル共創館 / 福岡県福岡市

日時 2012年9月2日(日) 9:45～18:10 (開場 9:20)

住宅部門 10:00～ 一般建築部門 14:45～

会場 九州大学西新プラザ 大会議室 (2階)

福岡市早良区西新2丁目 16-23 電話 092-831-8105

会場の詳しい案内は下記 URL をご参照ください

<http://www.kyushu-u.ac.jp/university/institution-use/nishijin/index.htm>

参加費 無料

事前申込は必要ありません

問合せ (一社)日本建築学会九州支部事務局 電話 092-406-2416

協賛 (社)日本建築構造技術者協会九州支部 (一社)日本電設工業協会九州支部 (社)福岡県建築士会
 (社)宮崎県建築士会 (社)福岡県建築士事務所協会 (社)鹿児島県建築士事務所協会
 (社)福岡県建設業協会 長崎県設備設計事務所協会

後援 (社)日本建築積算協会九州支部 (社)建築設備技術者協会九州支部 (社)空気調和・衛生工学会九州支部
 (社)長崎県建築士会 (社)大分県建築士事務所協会 (社)大分県建築士会
 (社)鹿児島県建築士会 (社)沖縄県建築士会 (社)長崎県建築士事務所協会
 (社)熊本県建築士事務所協会 (社)熊本県建築士会 (社)宮崎県建築士事務所協会
 (社)沖縄県建築士事務所協会 (一社)佐賀県建設業協会 (社)長崎県建設業協会
 (社)熊本県建設業協会 (社)大分県建設業協会 (社)宮崎県建設業協会
 (社)鹿児島県建設業協会 (社)沖縄県建設業協会 (社)福岡電業協会
 佐賀県電業協会 宮崎県電業協会



Toshihisa Ishii

ユウハウス
松山将勝
(株)松山建築設計室

熊本県熊本市



Toshihisa Ishii

始良の家
松山将勝
(株)松山建築設計室

鹿児島県始良市



新建築社写真部

ハヤトノイエ
前谷英如・齊藤翼・増田忠史

鹿児島県霧島市



新建築社写真部

楢円の森
中原祐二
中原祐二建築設計事務所

宮崎県三股町



イクマサトシ (TechniStaff)

House-Sim
伊藤憲吾
伊藤憲吾建築設計事務所

熊本県阿蘇市



Toshihisa Ishii

行橋の家
福田哲也
アーキタンツ一級建築士事務所

福岡県行橋市



Toshihisa Ishii

湯平の家
柳瀬真澄
柳瀬真澄建築設計工房

大分県由布市



Kouji Okamoto (Techni Staff)

Y-HOUSE [太宰府の三角屋根]
上窪哲也
上窪哲也建築計画事務所

福岡県太宰府市



イクマサトシ (TechniStaff)

小倉の家
黒田克樹・衣非拓
(株)ブラックステューディオ

福岡県北九州市



鳥村鋼一

津屋崎海岸のワークハウス
矢作昌生
矢作昌生建築設計事務所

福岡県福津市



イクマサトシ (TechniStaff)

GazeboHouse
井上聡
イノウエサトル建築計画事務所

長崎県長崎市



鈴木研一

OLUHOUSE
井上聡
イノウエサトル建築計画事務所

長崎県西彼杵郡



鳥村鋼一

飯塚の住宅
井手健一郎・木内雄太・島田真理子
リズムデザイン一級建築士事務所

福岡県飯塚市



杉本圭

小倉タナカ邸
田中昭成・藤本健生・名和研二・高橋計之
田中昭成ケンチュク事務所/POI/なわけんじむ/ラパン設備工房

福岡県北九州市



上田宏

南風原の家
山本雅紹・柏原宏美
山本雅紹建築設計事務所

沖縄県南風原町



市川かおり

首里の家
芦澤竜一
芦澤竜一建築設計事務所

沖縄県那覇市



DAICI ANO

葉陰の段床
末光弘和・末光陽子
(株)SUEP

福岡県福岡市



Toshihisa Ishii

京町の家
久野啓太郎
一級建築士事務所ヒマラヤ

熊本県熊本市



井上俊司

旧複合ビルA邸
池浦順一郎・光浦高史
DABURA

福岡県古賀市



Toshihisa Ishii

くが歯科医院
坂口佳明・福口朋子
(有)設計機構ワークス

佐賀県佐賀市



寺崎健 (エスエス九州)

北九州市立大学北方交流センター
赤川貴雄
北九州市立大学

福岡県北九州市



四宮佑次

和白青松園
鮎川透
(株)環・設計工房

福岡県福岡市



横瀬博一

カトリック笹丘教会・聖アウグスチノ修道院
村上晶子・湯本長伯・森雅
明星大学/九州大学/村上晶子アトリエ

長崎県五島市



河野博之 (西日本写真福岡)

妙宣寺保育園
家原英生・豊嶋聡子・田原尚直・三宮玲二
(有)Y設計室

長崎県大村市



堀田貞雄

宇土市立宇土小学校
小嶋一浩・赤松佳珠子・山雄和真
(株)シーラカンズアンドアソシエイツ

熊本県宇土市



SKC PHOTO

福岡県立太宰府特別支援学校
妹尾賢二・隈河耕造
(株)日建設計

福岡県太宰府市



浅川敏

九州産業大学附属九州高等学校
第1期建設工事
工藤和美・堀場弘
シーラカンズケイアンドエイチ(株)

福岡県福岡市



西日本写真

中村学園女子高等学校・中学校
妹尾賢二・吉生寛・リヨンソク
(株)日建設計

福岡県福岡市



Kouji Okamoto (Techni Staff)

佐賀県弁護士会館
一ノ瀬勇
(株)ケイス

佐賀県佐賀市



寺崎健 (エスエス九州)

熊本西区役所
柏尾栄・野嶋敏・福手拓人
(株)三菱地所設計九州支店

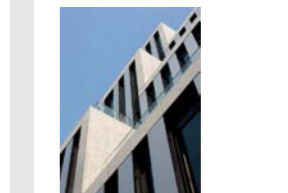
熊本県熊本市



寺崎健 (エスエス九州)

ショーボンド建設九州支社
菊池慎一郎・西村章・井上雄二
(株)竹中工務店設計部

福岡県福岡市



橋本 征規

モアナ渡辺通ビル
岩根英紀
岩根英紀建築設計事務所

福岡県福岡市



フォワードストローク

アーバンネット天神ビル(レゾラ天神)
小池正也・壹岐博・豊島朗・落合千明・山元徹也・吉田信一・稲葉茂
NTT都市開発/NTTファシリティーズ九州支店

福岡県福岡市



寺崎健 (エスエス九州)

電気ビル共創館
清原一彦・青木幸孝・平川博久・齊藤健志・柏尾栄・谷浩志・青柳武宣・野嶋敏・福手拓人
西日本技術開発株式会社建築部/(株)三菱地所設計

福岡県福岡市